



Правительство Ярославской области

Инвестиционные возможности в самом сердце России



Директор департамента
инвестиционной политики
Ярославской области
А.В. Золотовский

2013



Правительство
Ярославской области

Ярославская область

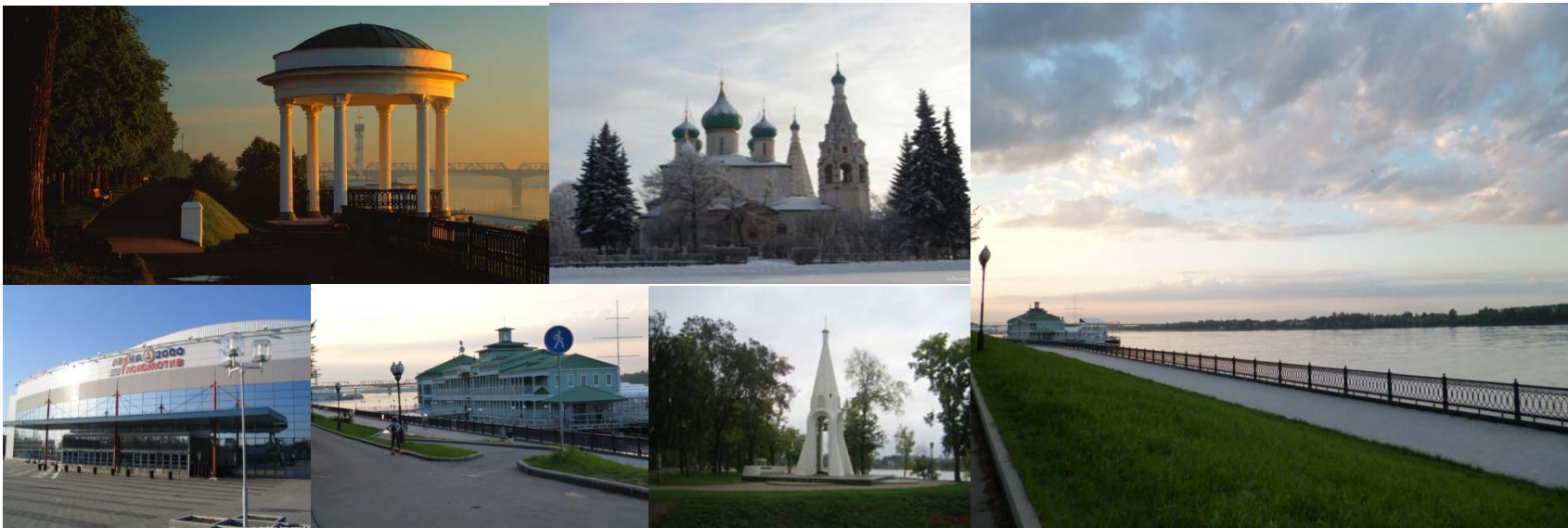
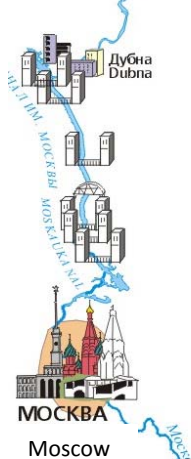
Ярославская область расположена вблизи двух крупнейших городов Центральной России - Москвы, 282 км и Санкт-Петербурга, 800 км. Город Ярославль (основан в 1010 году), является административным центром области, точкой пересечения крупнейших автомобильных и железных дорог, а также водных путей. Ярославская область является динамично развивающимся промышленным регионом с отлаженной многопрофильной инфраструктурой и благоприятным инвестиционным климатом, местом нахождения многих российских и зарубежных компаний.

Ярославская область административно разделена на 16 районов, в том числе 11 городов, 17 муниципальных районов и 227 сельских поселений.

Население: 1,271,700 (по состоянию на 01.2013)

Площадь: 36,200 км²

Ярославская область богата водными, земельными и лесными ресурсами.



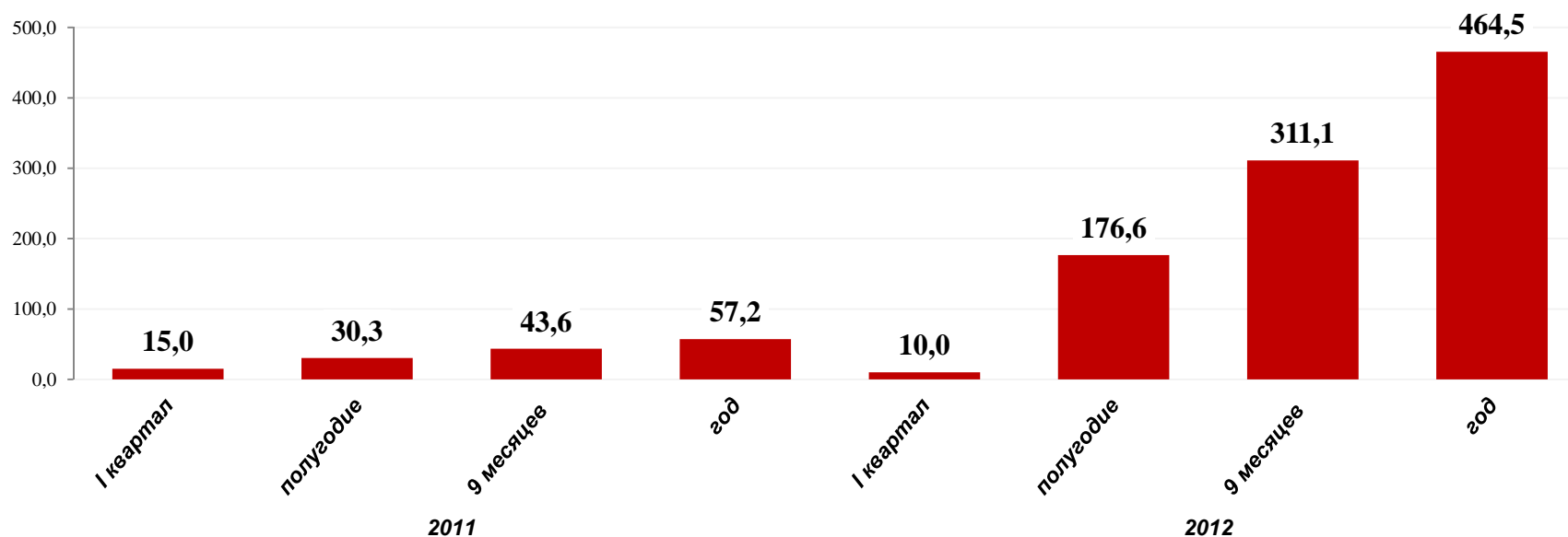


Правительство
Ярославской области

Инвестиционный климат Ярославской области

Инвестиционная политика правительства Ярославской области благоприятствует развитию бизнеса

Объем поступления иностранных инвестиций в экономику региона нарастающим итогом с начала года
(млн. долл. США)

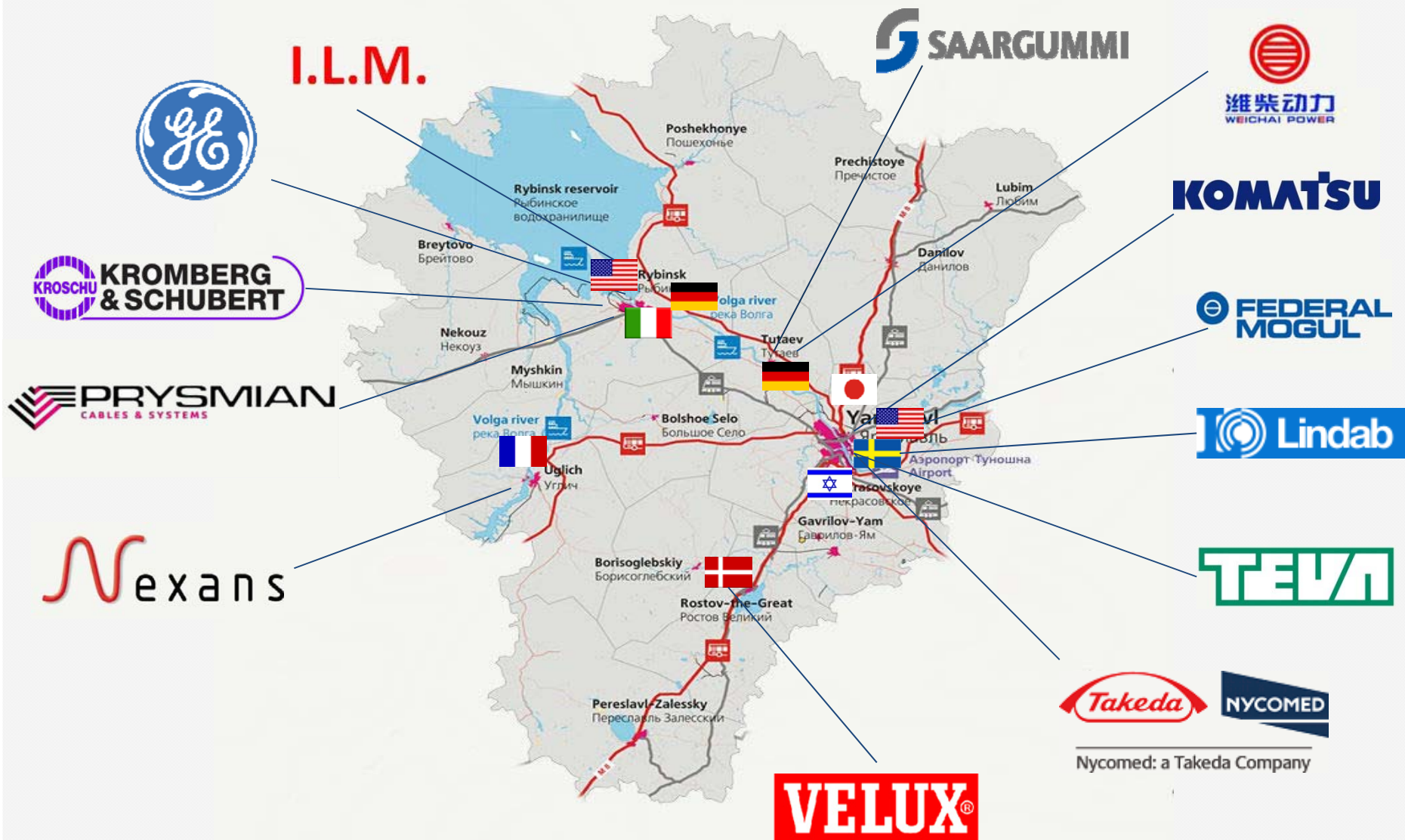


По мнению ряда экспертов, Ярославская область входит в ТОП-10 наиболее динамично развивающихся областей по инвестиционной привлекательности и управлению финансами.



Правительство
Ярославской области

Прямые иностранные инвестиции в Ярославской области





Правительство
Ярославской области

Оценка локальных преимуществ – Логистические возможности

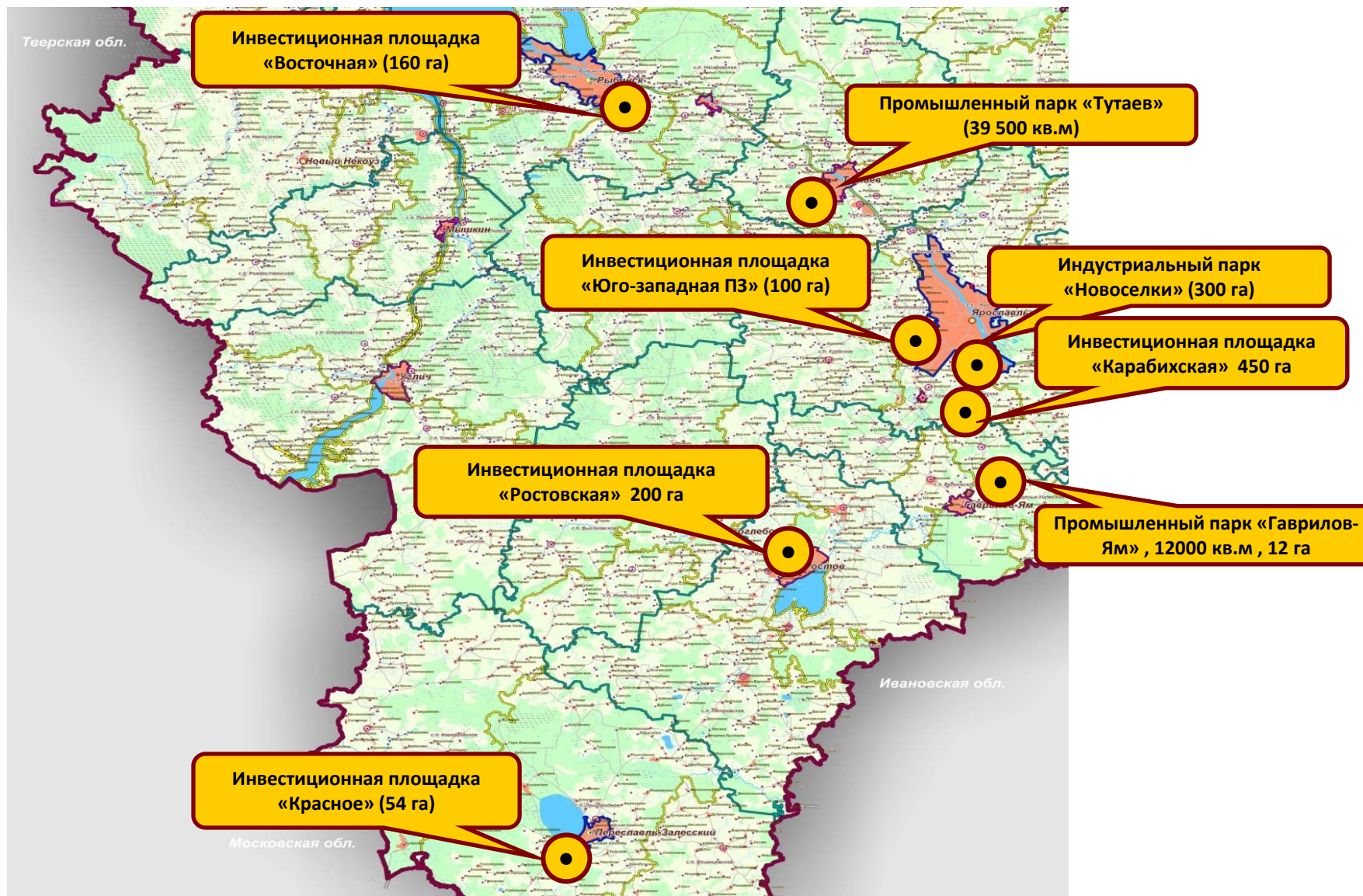
Мультимодальная транспортная инфраструктура





Правительство
Ярославской области

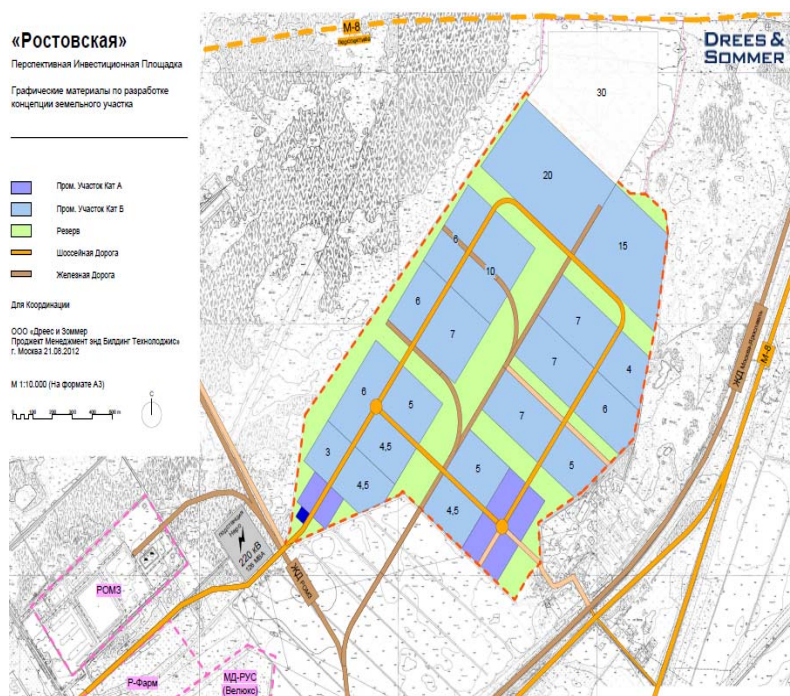
Инвестиционные площадки и промышленные парки Ярославской области





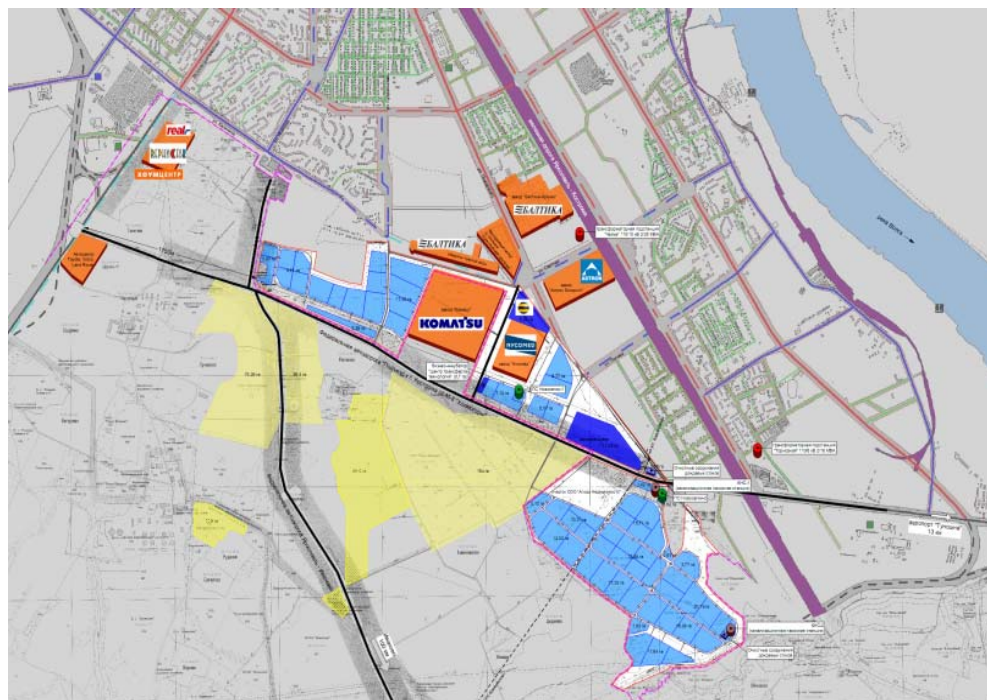
Инвестиционные площадки

Инвестиционная площадка «Ростовская»



- Площадь – 200 гектаров
- Инфраструктура подведена к границам участка
- Электричество от подстанции «Неро» до 10 МВт
- Газоснабжение
- Железнодорожная ветка

Индустриальный парк «Новоселки»



- Площадь – 400 гектаров
- Производства IV - V класса опасности
- Инфраструктура подведена к границам участка
- Электричество 2x40 МВА
- Газоснабжение до 45 млн.нм³/год



Правительство
Ярославской области

Промышленные парки Ярославской области

Тутаевский промышленный парк «Мастер» и промышленный парк «Гаврилов-Ям»



Инженерные коммуникации

- *Общая площадь сдаваемых площадей 33 805,9 кв.м.*
- *Электричество: свободные мощности до 3,2 МВт*
- *Водоснабжение: водоснабжение до 16 м3/час*
- *Теплоснабжение.*

Инженерные коммуникации

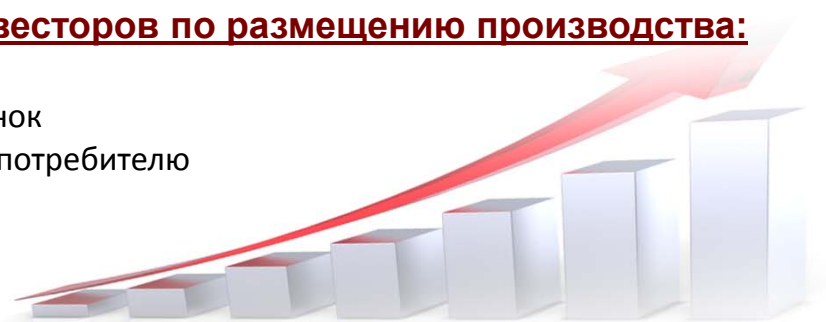
- *Общая площадь сдаваемых площадей 15000 кв.м.*
- *Электричество: свободные мощности до 2,5 МВт*
- *Водоснабжение: водоснабжение до 12000 м3/день*
- *Теплоснабжение.*
- *Газ: до 10 млн. м3/год*
- *Рядом проходит ж/д ветка*



Размещения производства

Основные факторы, влияющие на решение инвесторов по размещению производства:

- увеличение объема поставок на растущий внутренний рынок
- сокращение времени от заказа продукции до её поставки потребителю
- запросы других производителей
- получение льгот в соответствии



Выбор способа размещения производства:

- ✓ *строительство собственного предприятия*
- ✓ *размещение заказа на контрактное производство у местного производителя*
- ✓ *создание совместного предприятия с локальным производителем*

Выбор места размещения:

- ✓ *покупка земли под строительство собственного производства*
- ✓ *покупка местного производителя и его технологическое переоснащение*
- ✓ *размещение производства в одном из действующих промышленных парков*





Оценка локальных преимуществ

Ярославская область сегодня – это:



- ✓ гостеприимный край, с древней историей и культурными традициями
- ✓ здесь живёт и работает множество профессионалов с богатым опытом и большим творческим потенциалом
- ✓ в области проводится внедрение Стандарта деятельности органов исполнительной власти субъекта РФ по обеспечению благоприятного инвестиционного климата в регионе
- ✓ инвестиционное законодательство - одно из лучших в РФ, позволяющее обеспечить всестороннюю поддержку инвестиционных проектов

- ✓ Налоговые льготы для инвестора на срок от 7 до 9 лет
- ✓ Полное освобождение от налога на имущество (ставка - 0%)
- ✓ Снижение ставки налога на прибыль на 4,5 % (до 15,5 %);
- ✓ Полное освобождение от транспортного налога (ставка - 0%)
- ✓ Налоговые льготы по земельному налогу
- ✓ Возможно предоставление субсидий из бюджета для компенсации затрат на инфраструктуру, в рамках инвестиционного соглашения.
- ✓ инвестиционный рейтинг регионов РА Эксперт - **3В1**
- ✓ Fitch Ratings (нац.шкала) – **AA-**
- ✓ рейтинг Всемирного банка «Ведение бизнеса в России-2012» Ярославская обл – **8 место**



www.yarregion.ru

Спасибо за внимание!

ДЕПАРТАМЕНТ ИНВЕСТИЦИОННОЙ ПОЛИТИКИ

Адрес : 150014, г. Ярославль, ул. Свободы, 62

Телефон : (4852) 40-19-03

Факс : (4852) 40-01-54

Email : der@region.adm.yar.ru

Инвестиционный портал Ярославской области

<http://www.yarinvestportal.ru/>